



## Relatório Estatístico

Janeiro/Dezembro 2013

### Análise do Mercado

---

#### Cloro

---

- 1- Indicadores Acumulado
- 2- Indicadores Mensal
- 3- Capacidade Instalada / Empresas
- 4- Consumo Setorial da Produção Nacional

#### Soda Cáustica

---

- 5- Indicadores Acumulado
- 6- Indicadores Mensal
- 7- Consumo Setorial da Produção Nacional
- 8- Consumo Interno (produção + importação)

### Soda em escamas

---

#### 9- Indicadores Acumulado

#### HCl

---

#### 10- Indicadores Acumulado

#### Hipoclorito

---

#### 11- Indicadores Acumulado

#### Comércio Exterior

---

#### 12- Importação

#### 13- Exportação

**Nota da Abiclor:** alguns dos totais para cada mês podem variar se comparados com os valores indicados nos meses anteriores. Os valores serão sempre estimados se houver atrasos nos dados fornecidos por um produtor. Estes valores serão ajustados nos meses subsequentes quando os dados reais se tornarem disponíveis.

**Setor cloro-soda – Janeiro.Dezembro 2013**

A produção de cloro registrou variação negativa de 0,2% no ano de 2013 em comparação com 2012. O consumo setorial de cloro (vendas totais somadas aos usos cativos) teve pequena variação positiva de 0,3%.

A taxa média de utilização da capacidade instalada foi de 83% no ano, 0,2% menor que a registrada em 2012. O nível de utilização de capacidade em dezembro foi de 82,6%.

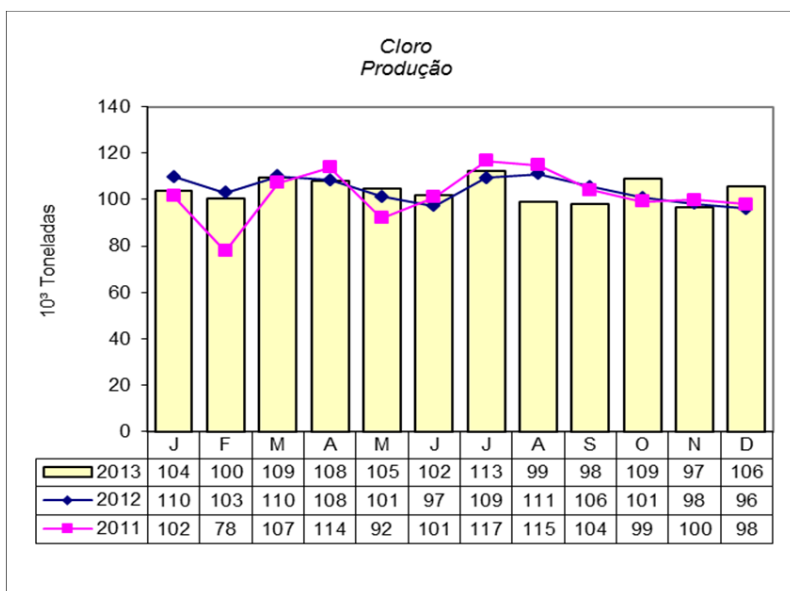
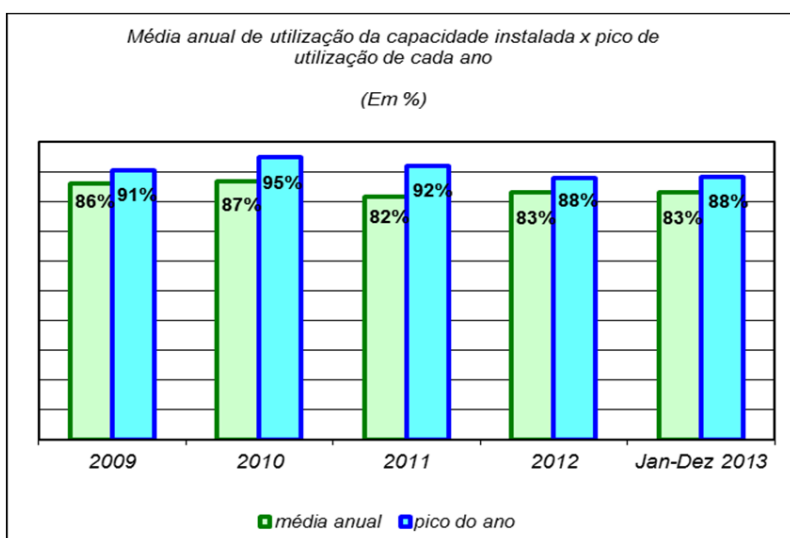
Com relação à soda cáustica, a produção em 2013 também ficou estável, com pequena variação positiva de 0,3%. As vendas internas foram 2,3% menores em relação a 2012, assim como as importações de soda que registraram queda de 2,9%, com 1.093,4 mil toneladas importadas no ano.

# 1. Cloro - Indicadores Acumulado

Onde não indicado os valores estão em TONELADAS

CLORO INDICADORES	Janeiro/Dezembro		Variação %
	2012	2013	
1. Produção	1.250.122	1.247.924	(0,2)
2. Uso Cativo	1.085.278	1.093.033	0,7
3. Vendas Totais	164.599	159.972	(2,8)
4. Capacidade Instalada	1.502.903	1.502.903	0,0
5. Nível de Utilização (%)	83,2	83,0	(0,2)
6. Importação <sup>(1)</sup>	6.482	7.629	17,7
7. Consumo Aparente <sup>(2)</sup>	1.256.604	1.255.553	(0,1)

(1) ALICEWEB - Total Brasil; (2) = Não considera estoques

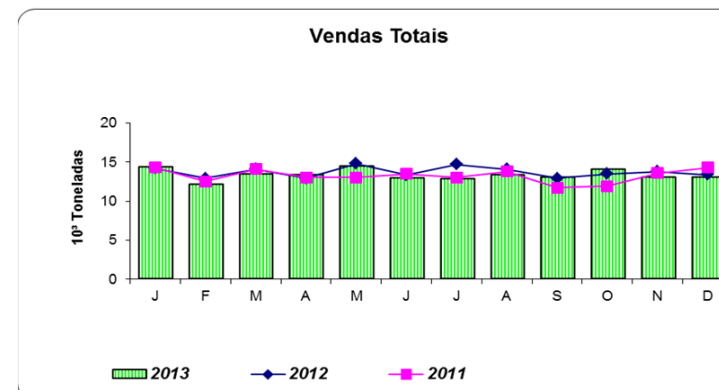
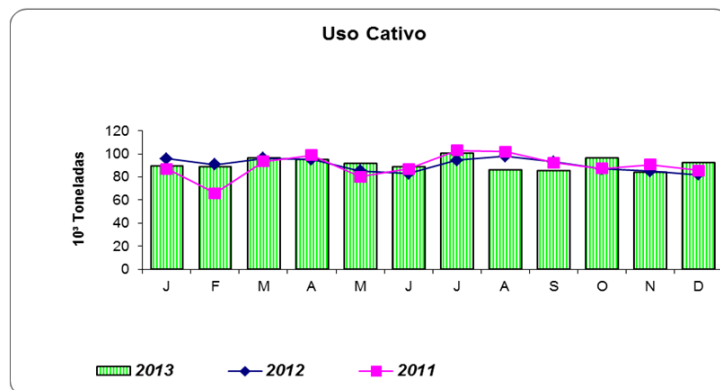


## 2. Cloro - Indicadores Mensal

Onde não indicado os valores estão em TONELADAS

INDICADORES	2013												Janeiro/Dezembro		Varição %
	JAN	FEV	MAR	ABR	MAIO	JUN	JUL	AGO	SET	OUT	NOV	DEZ	2013	2012	2013/12
1. Produção	103.455	100.207	109.373	107.484	104.902	101.688	112.524	99.407	97.709	109.074	96.609	105.492	1.247.924	1.250.122	(0,2)
2. Uso Cativo	89.735	88.638	96.303	95.971	91.207	88.895	100.052	85.931	85.253	95.506	83.757	91.785	1.093.033	1.085.278	0,7
3. Vendas Totais	14.345	12.130	13.370	13.254	14.395	12.876	12.825	13.270	13.161	14.236	12.959	13.151	159.972	164.599	(2,8)
4. Capacidade Instalada	127.644	115.291	127.644	123.526	127.644	123.526	127.644	127.644	123.526	127.644	123.526	127.644	1.502.903	1.502.903	0,0
5. Nível de Utilização (%)	81,0	86,9	85,7	87,0	82,2	82,3	88,2	77,9	79,1	85,5	78,2	82,6	83,0	83,2	(0,2)
6. Importação <sup>(1)</sup>	758	525	458	685	664	631	707	688	609	663	615	626	7.629	6.482	17,7
7. Consumo Aparente <sup>(2)</sup>	104.213	100.732	109.831	108.169	105.566	102.319	113.231	100.095	98.318	109.737	97.224	106.118	1.255.553	1.256.604	(0,1)

(1) ALICEWEB - Total Brasil; (2) = Não considera estoques.



### 3. Cloro - Capacidade Instalada

Relatório Estatístico



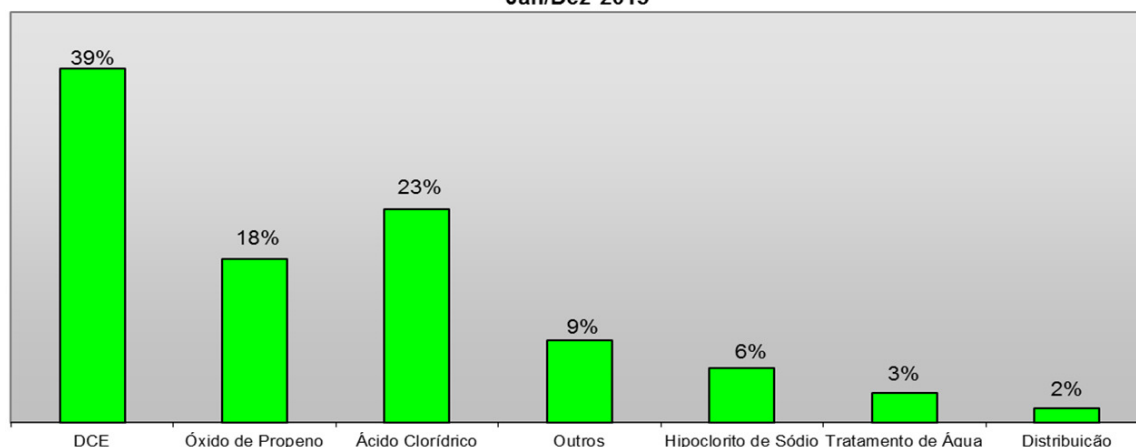
Empresas	Janeiro/Dezembro
	Capacidade Instalada anual (10 <sup>3</sup> ton)
Braskem-AL	409,4
Braskem-BA	70,3
Canexus	47,7
CMPC Celulose Riograndense	21,0
Dow Brasil	415,0
Pan-Americana	40,0
Produquímica Igarassu	29,9
Solvay Indupa	160,2
Unipar Carbocloro	355,0
<b>Total</b>	<b>1.548,5</b>

## 4. Cloro - Consumo Setorial da Produção Nacional

Onde não indicado os valores estão em TONELADAS

CLORO	Janeiro/Dezembro		Variação %	Estrutura
	2012	2013	2013/2012	2013
<b>USO CATIVO</b>	<b>1.085.278</b>	<b>1.093.033</b>	<b>0,7</b>	<b>87,2</b>
DCE - DICLOROETANO	470.756	493.021	4,7	39,3
ÓXIDO DE PROPENO	233.117	224.191	(3,8)	17,9
ÁCIDO CLORÍDRICO	300.600	293.267	(2,4)	23,4
HIPOCLORITO DE SÓDIO	73.260	73.606	0,5	5,9
TDI - DIISOTOLUENO	2.415	0	(100,0)	0,0
OUTROS/PERDAS	5.130	8.948	74,4	0,7
<b>VENDAS TOTAIS</b>	<b>164.599</b>	<b>159.972</b>	<b>(2,8)</b>	<b>12,8</b>
METALURGIA/SIDERURGIA	26	20	(23,1)	0,0
PAPEL/CELULOSE	5.400	5.137	(4,9)	0,4
QUÍMICA/PETROQUÍMICA	101.970	97.024	(4,9)	7,7
TRATAMENTO DE ÁGUA	40.759	36.185	(11,2)	2,9
DISTRIBUIÇÃO	16.444	21.606	31,4	1,7
<b>TOTAL (VENDAS + USO CATIVO)</b>	<b>1.249.877</b>	<b>1.253.005</b>	<b>0,3</b>	<b>100,0</b>

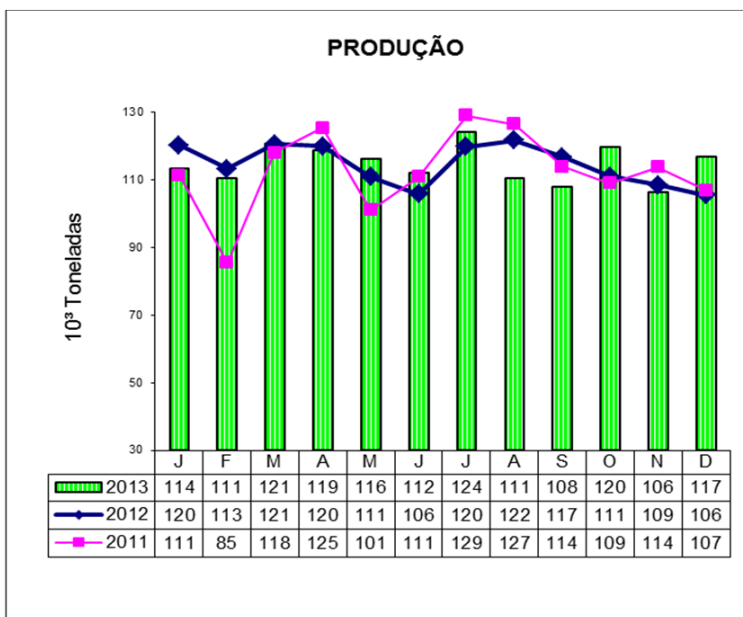
Segmentação do Consumo da Produção Nacional de Cloro  
Jan/Dez 2013



## 5. Soda Cáustica Líquida - Indicadores Acumulado

SODA CÁUSTICA INDICADORES	Janeiro/Dezembro		Variação % No ano
	2012	2013	
1. Produção	1.375.227	1.379.341	0,3
2. Uso Cativo	142.021	151.910	7,0
<b>3. Vendas Totais</b>	<b>1.213.720</b>	<b>1.185.705</b>	<b>(2,3)</b>
3.1 Vendas Internas	1.196.190	1.168.354	(2,3)
3.2 Vendas Externas	17.530	17.351	(1,0)
4. Importação (1)	1.125.510	1.093.384	(2,9)
5. Consumo Aparente (2)	2.483.207	2.455.374	(1,1)

(1) ALICEWEB - Total Brasil; (2) = Não considera estoques.



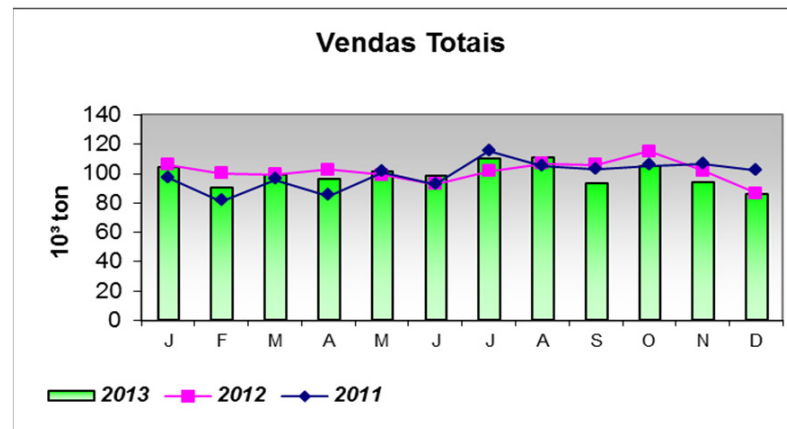
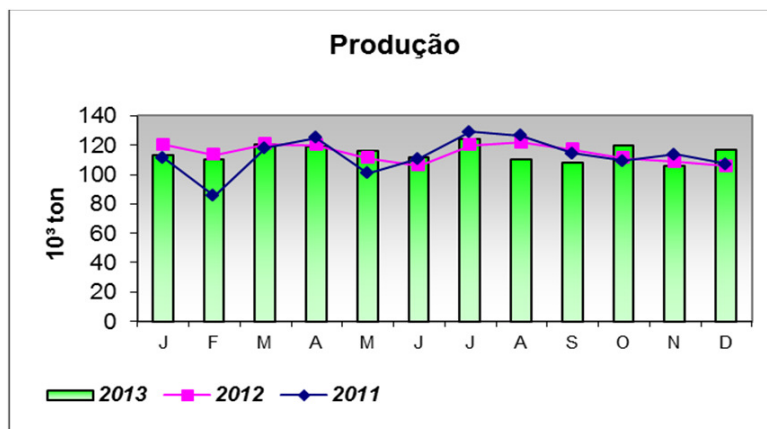
## 6. Soda Cáustica Líquida - Indicadores Mensal

Relatório Estatístico



INDICADORES	2013												2013
	JAN	FEV	MAR	ABR	MAIO	JUN	JUL	AGO	SET	OUT	NOV	DEZ	Jan/Dez
1. Produção	114.184	110.683	120.698	119.116	116.431	112.230	124.321	110.476	108.087	119.747	106.392	116.976	1.379.341
Mercúrio	17.136	19.095	20.904	17.944	17.790	18.799	20.034	18.977	18.618	17.452	16.624	15.190	218.563
Diafragma	68.302	65.062	69.985	71.824	70.179	67.069	73.803	60.341	60.237	72.143	59.030	73.068	811.043
Membrana	28.746	26.526	29.809	29.348	28.462	26.362	30.484	31.158	29.232	30.152	30.738	28.718	349.735
2. Uso Cativo	12.225	11.333	13.694	13.790	12.843	11.556	13.268	12.620	12.428	12.434	11.998	13.721	151.910
3. Vendas Totais	104.394	90.508	98.912	96.344	101.232	97.572	108.545	110.983	92.998	104.770	93.687	85.760	1.185.705
3.1 Vendas Internas	102.311	88.850	96.712	96.344	99.225	95.822	106.933	109.672	91.754	102.994	93.687	84.050	1.168.354
3.2 Vendas Externas	2.083	1.658	2.200	0	2.007	1.750	1.612	1.311	1.244	1.776	0	1.710	17.351
4. Importação <sup>(1)</sup>	100.914	118.834	68.644	102.306	114.241	70.475	82.568	67.820	109.618	41.635	134.701	81.628	1.093.384
5. Consumo Aparente <sup>(2)</sup>	213.015	227.859	187.142	221.422	228.665	180.955	205.277	176.985	216.461	159.606	241.093	196.894	2.455.374

(1) ALICEWEB - Total Brasil; (2) = Não considera estoques.



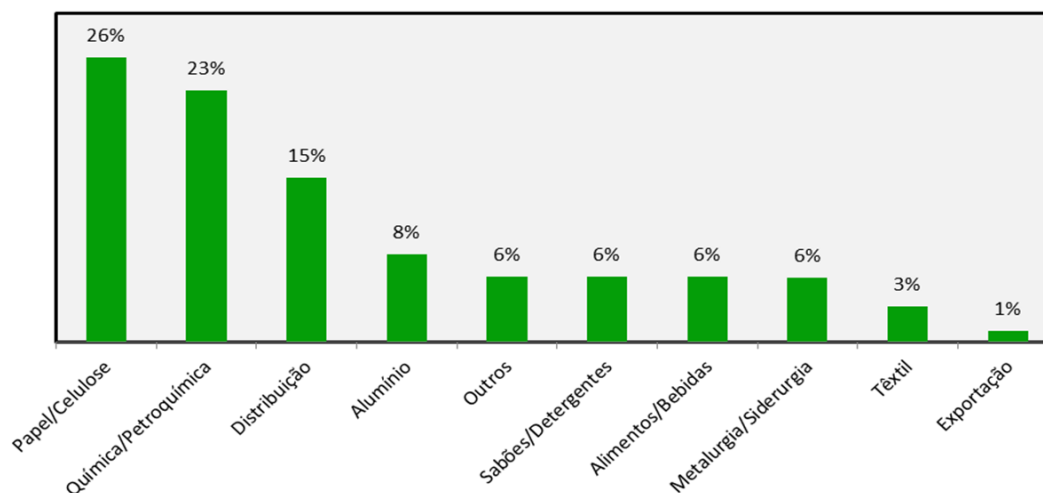


## 7. Soda Cáustica Líquida - Consumo Setorial da Produção Nacional

Onde não indicado os valores estão em TONELADAS

SODA CAÚSTICA	Janeiro/Dezembro		Variação %	Estrutura
	2012	2013	2013/2012	2013
<b>USO CATIVO</b>	<b>142.021</b>	<b>151.910</b>	<b>7,0</b>	<b>11,4</b>
HIPOCLORITO DE SÓDIO	86.685	88.792	2,4	6,6
ÓXIDO DE PROPENO	4.980	4.710	(5,4)	0,4
PAPEL/CELULOSE	12.970	13.392	3,3	1,0
SALMOURA	19.896	21.512	8,1	1,6
CONTROLE POLUIÇÃO/PERDAS	17.490	23.504	34,4	1,8
<b>VENDAS TOTAIS</b>	<b>1.213.720</b>	<b>1.185.705</b>	<b>(2,3)</b>	<b>88,6</b>
MINERAIS NÃO-METÁLICOS	11.572	29.494	154,9	2,2
METALURGIA/SIDERURGIA	71.421	72.109	1,0	5,4
ALUMÍNIO	120.519	114.346	(5,1)	8,5
PAPEL/CELULOSE	314.771	326.423	3,7	24,4
QUÍMICA/PETROQUÍMICA	227.454	200.533	(11,8)	15,0
SABÕES/DETERGENTES	74.918	74.828	(0,1)	5,6
TÊXTIL	40.647	43.292	6,5	3,2
ALIMENTOS/BEBIDAS	90.255	83.842	(7,1)	6,3
TRATAMENTO DE ÁGUA	15.338	16.908	10,2	1,3
DISTRIBUIÇÃO	196.562	186.610	(5,1)	14,0
EXPORTAÇÃO	17.623	17.351	(1,5)	1,3
OUTROS	32.640	19.969	(38,8)	1,5
<b>TOTAL (VENDAS + USO CATIVO)</b>	<b>1.355.741</b>	<b>1.337.615</b>	<b>(1,3)</b>	<b>100,0</b>

Segmentação do Consumo da produção Nacional de soda cáustica  
Jan-Dez 2013



## 8. Soda Cáustica Líquida - Consumo Interno

CONSUMO SETORIAL DA PRODUÇÃO NACIONAL	2013												2012		Variação
	JAN	FEV	MAR	ABR	MAYO	JUN	JUL	AGO	SET	OUT	NOV	DEZ	Jan/12	Dez/12	%
<b>USO CATIVO</b>	<b>12.225</b>	<b>11.333</b>	<b>13.694</b>	<b>13.790</b>	<b>12.843</b>	<b>11.556</b>	<b>13.268</b>	<b>12.620</b>	<b>12.428</b>	<b>12.434</b>	<b>11.998</b>	<b>13.721</b>	<b>151.910</b>	<b>142.021</b>	<b>7,0</b>
HIPOCLORITO DE SÓDIO	7.879	6.978	8.297	8.020	7.851	6.761	7.345	7.653	6.836	6.652	7.024	7.496	88.792	86.685	2,4
ÓXIDO DE PROPENO	149	556	577	575	161	463	228	371	502	362	287	479	4.710	4.980	(5,4)
PAPEL/CELULOSE	899	1.162	1.182	1.217	1.060	1.120	944	953	1.286	1.340	1.105	1.124	13.392	12.970	3,3
SALMOURA	1.732	1.580	1.881	2.023	1.584	1.529	1.960	1.573	1.935	1.845	1.850	2.020	21.512	19.896	8,1
CONTROLE POLUIÇÃO/PERDAS	1.566	1.057	1.757	1.955	2.187	1.683	2.791	2.070	1.869	2.118	1.657	2.794	23.504	17.490	34,4
<b>VENDAS TOTAIS</b>	<b>104.394</b>	<b>90.508</b>	<b>98.912</b>	<b>96.344</b>	<b>101.232</b>	<b>97.572</b>	<b>108.545</b>	<b>110.983</b>	<b>92.998</b>	<b>104.770</b>	<b>93.687</b>	<b>85.760</b>	<b>1.185.705</b>	<b>1.213.720</b>	<b>(2,3)</b>
MINERAIS NÃO-METÁLICOS	2.782	2.395	2.201	2.851	2.654	3.080	2.273	2.695	2.307	2.673	1.747	1.836	29.494	11.572	154,9
METALURGIA/SIDERURGIA	6.792	5.818	5.427	6.674	6.041	6.013	6.561	6.629	5.648	6.463	5.235	4.808	72.109	71.421	1,0
ALUMÍNIO	8.837	8.560	7.973	11.929	9.720	8.117	11.608	10.383	7.469	10.033	11.522	8.195	114.346	120.519	(5,1)
PAPEL/CELULOSE	30.130	23.970	31.788	28.026	25.662	24.541	26.748	29.512	28.743	27.100	26.438	23.765	326.423	314.771	3,7
QUÍMICA/PETROQUÍMICA	18.775	15.457	18.312	15.592	17.192	16.002	19.565	16.720	15.966	16.179	16.327	14.446	200.533	227.454	(11,8)
SABÕES/DETERGENTES	6.043	5.792	5.303	6.025	7.053	6.639	7.052	6.679	5.293	7.416	5.525	6.008	74.828	74.918	(0,1)
TÊXTEL	3.537	3.428	3.216	3.321	3.809	3.733	4.188	4.204	3.583	4.194	3.242	2.837	43.292	40.647	6,5
ALIMENTOS/BEBIDAS	7.441	6.223	6.668	5.778	7.547	6.501	7.589	7.616	7.187	7.604	5.992	7.696	83.842	90.255	(7,1)
TRATAMENTO DE ÁGUA	1.468	1.205	1.456	1.437	1.520	1.209	1.411	1.559	1.329	1.371	1.451	1.492	16.908	15.338	10,2
DISTRIBUIÇÃO	15.370	14.520	13.771	14.031	16.920	19.162	16.764	18.361	13.265	18.032	14.730	11.684	186.610	196.562	(5,1)
EXPORTAÇÃO	2.083	1.658	2.200	0	2.007	1.750	1.612	1.311	1.244	1.776	0	1.710	17.351	17.623	(1,5)
OUTROS	1.136	1.482	597	680	1.107	825	3.174	5.314	964	1.929	1.478	1.283	19.969	32.640	(38,8)
<b>TOTAL (VENDAS + USO CATIVO)</b>	<b>116.619</b>	<b>101.841</b>	<b>112.606</b>	<b>110.134</b>	<b>114.075</b>	<b>109.128</b>	<b>121.813</b>	<b>123.603</b>	<b>105.426</b>	<b>117.204</b>	<b>105.685</b>	<b>99.481</b>	<b>1.337.615</b>	<b>1.355.741</b>	<b>(1,3)</b>

IMPORTAÇÃO (*) POR PORTO	2013												2012		Variação
	JAN	FEV	MAR	ABR	MAYO	JUN	JUL	AGO	SET	OUT	NOV	DEZ	Jan/12	Dez/12	%
ALMEIRIM/SANTAREM	0	0	0	0	0	0	0	0	0	0	0	0	0	8.434	-
MUNGUBA / BARCARENA - PA	61.356	42.043	21.006	62.716	41.013	42.285	19.816	40.828	41.655	19.985	76.500	40.262	509.465	639.897	(20,4)
<b>TOTAL PARÁ</b>	<b>61.356</b>	<b>42.043</b>	<b>21.006</b>	<b>62.716</b>	<b>41.013</b>	<b>42.285</b>	<b>19.816</b>	<b>40.828</b>	<b>41.655</b>	<b>19.985</b>	<b>76.500</b>	<b>40.262</b>	<b>509.465</b>	<b>648.331</b>	<b>(21,4)</b>
SANTANA AP	0	4.088	0	0	0	0	0	475	0	0	0	0	4.563	4.413	-
<b>TOTAL AMAPÁ</b>	<b>0</b>	<b>4.088</b>	<b>0</b>	<b>0</b>	<b>0</b>	<b>0</b>	<b>0</b>	<b>475</b>	<b>0</b>	<b>0</b>	<b>0</b>	<b>0</b>	<b>4.563</b>	<b>4.413</b>	<b>-</b>
SÃO LUIS - MA	29.669	25.240	15.719	24.242	39.984	14.800	40.046	20.074	27.953	12.907	30.964	20.048	301.646	287.674	4,9
<b>TOTAL MARANHÃO</b>	<b>29.669</b>	<b>25.240</b>	<b>15.719</b>	<b>24.242</b>	<b>39.984</b>	<b>14.800</b>	<b>40.046</b>	<b>20.074</b>	<b>27.953</b>	<b>12.907</b>	<b>30.964</b>	<b>20.048</b>	<b>301.646</b>	<b>287.674</b>	<b>4,9</b>
ARATU - BA	404	2.733	2.540	0	2.285	0	2.642	3.323	3.727	0	2.115	202	19.971	2.512	...
<b>TOTAL BAHIA</b>	<b>404</b>	<b>2.733</b>	<b>2.540</b>	<b>0</b>	<b>2.285</b>	<b>0</b>	<b>2.642</b>	<b>3.323</b>	<b>3.727</b>	<b>0</b>	<b>2.115</b>	<b>202</b>	<b>19.971</b>	<b>2.512</b>	<b>...</b>
SANTOS - SP	8.981	36.530	13.866	15.348	25.133	13.390	18.495	3.120	23.568	7.078	15.398	21.116	202.023	143.978	40,3
<b>TOTAL SÃO PAULO</b>	<b>8.981</b>	<b>36.530</b>	<b>13.866</b>	<b>15.348</b>	<b>25.133</b>	<b>13.390</b>	<b>18.495</b>	<b>3.120</b>	<b>23.568</b>	<b>7.078</b>	<b>15.398</b>	<b>21.116</b>	<b>202.023</b>	<b>143.978</b>	<b>40,3</b>
MACEIÓ - AL	0	0	11.875	0	0	0	0	0	9.427	0	9.724	0	31.026	27.723	11,9
<b>TOTAL ALAGOAS</b>	<b>0</b>	<b>0</b>	<b>11.875</b>	<b>0</b>	<b>0</b>	<b>0</b>	<b>0</b>	<b>0</b>	<b>9.427</b>	<b>0</b>	<b>9.724</b>	<b>0</b>	<b>31.026</b>	<b>27.723</b>	<b>11,9</b>
PARANAGUÁ - PR	0	3.197	3.089	0	5.255	0	0	0	3.288	1.665	0	0	16.494	1.028	...
<b>TOTAL PARANÁ</b>	<b>0</b>	<b>3.197</b>	<b>3.089</b>	<b>0</b>	<b>5.255</b>	<b>0</b>	<b>0</b>	<b>0</b>	<b>3.288</b>	<b>1.665</b>	<b>0</b>	<b>0</b>	<b>16.494</b>	<b>1.028</b>	<b>...</b>
VITÓRIA	0	0	0	0	0	0	0	0	0	0	0	0	0	5.610	-
<b>TOTAL ESPÍRITO SANTO</b>	<b>0</b>	<b>0</b>	<b>0</b>	<b>0</b>	<b>0</b>	<b>0</b>	<b>0</b>	<b>0</b>	<b>0</b>	<b>0</b>	<b>0</b>	<b>0</b>	<b>0</b>	<b>5.610</b>	<b>-</b>
IMBITUBA - SC	0	5.003	0	0	0	0	0	0	0	0	0	0	5.003	4.241	18,0
<b>TOTAL SANTA CATARINA</b>	<b>0</b>	<b>5.003</b>	<b>0</b>	<b>0</b>	<b>0</b>	<b>0</b>	<b>0</b>	<b>0</b>	<b>0</b>	<b>0</b>	<b>0</b>	<b>0</b>	<b>5.003</b>	<b>4.241</b>	<b>18,0</b>
RECIFE SUAPE	504	0	549	0	571	0	1.569	0	0	0	0	0	3.193	0	-
<b>TOTAL PERNAMBUCO</b>	<b>504</b>	<b>0</b>	<b>549</b>	<b>0</b>	<b>571</b>	<b>0</b>	<b>1.569</b>	<b>0</b>	<b>0</b>	<b>0</b>	<b>0</b>	<b>0</b>	<b>3.193</b>	<b>0</b>	<b>-</b>
<b>TOTAL IMPORTADO</b>	<b>100.914</b>	<b>118.834</b>	<b>68.644</b>	<b>102.306</b>	<b>114.241</b>	<b>70.475</b>	<b>82.568</b>	<b>67.820</b>	<b>109.618</b>	<b>41.635</b>	<b>134.701</b>	<b>81.628</b>	<b>1.093.384</b>	<b>1.125.510</b>	<b>(2,9)</b>
<b>TOTAL CONSUMO INTERNO</b>	<b>217.533</b>	<b>220.675</b>	<b>181.250</b>	<b>212.440</b>	<b>228.316</b>	<b>179.603</b>	<b>204.381</b>	<b>191.423</b>	<b>215.044</b>	<b>158.839</b>	<b>240.386</b>	<b>181.109</b>	<b>2.430.999</b>	<b>2.481.251</b>	<b>(2,0)</b>

(\*) Fonte: <http://aliceweb.mdic.gov.br>

**9. Soda Cáustica em Escamas - Indicadores Acumulado**

<b>INDICADORES</b>	<b>Janeiro/Dezembro</b>		<b>Varição (%)</b>
<b>SODA EM ESCAMAS</b>	<b>2012</b>	<b>2013</b>	<b>2013/2012</b>
1. Produção	43.354	44.810	3,4
2. Importação	21.375	42.760	100,0

(\*) Importações - fonte Sistema Alice

## 10. Ácido Clorídrico - Indicadores Acumulado

Onde não indicado os valores estão em TONELADAS

<b>INDICADORES</b>	<b>Janeiro/Dezembro</b>		<b>Variação (%)</b>
<b>ÁCIDO CLORÍDRICO</b>	<b>2012</b>	<b>2013</b>	<b>2013/2012</b>
1. Produção	300.707	293.697	(2,3)
2. Uso Cativo	67.776	67.646	(0,2)
3. Vendas Totais	230.813	223.825	(3,0)

<b>CONSUMO SETORIAL</b>	<b>Janeiro/Dezembro</b>		<b>Variação (%)</b>
<b>ÁCIDO CLORÍDRICO</b>	<b>2012</b>	<b>2013</b>	<b>2013/2012</b>
METALURGIA/SIDERURGIA	33.980	27.806	(18,2)
PAPEL/CELULOSE	6.201	5.765	(7,0)
QUÍMICA/PETROQUÍMICA	102.952	96.360	(6,4)
SABÕES/DETERGENTES	494	597	20,9
TÊXTIL	167	376	125,1
ALIMENTOS	40.936	35.429	(13,5)
TRATAMENTO DE ÁGUA	2.656	1.200	(54,8)
DISTRIBUIÇÃO	42.260	54.124	28,1
OUTROS	1.167	2.168	85,8
<b>TOTAL</b>	<b>230.813</b>	<b>223.825</b>	<b>(3,0)</b>

## 11. Hipoclorito de Sódio - Indicadores Acumulado

<b>INDICADORES</b>	<b>Janeiro/Dezembro</b>		<b>Variação (%)</b>
<b>HIPOCLORITO DE SÓDIO</b>	<b>2012</b>	<b>2013</b>	<b>2013/2012</b>
1. Produção	70.932	73.523	3,7
2. Uso Cativo	1.360	957	(29,6)
3. Vendas Totais	69.429	72.481	4,4

<b>CONSUMO SETORIAL</b>	<b>Janeiro/Dezembro</b>		<b>Variação (%)</b>
<b>HIPOCLORITO DE SÓDIO</b>	<b>2012</b>	<b>2013</b>	<b>2013/2012</b>
METALURGIA/SIDERURGIA	846	764	(9,7)
PAPEL/CELULOSE	2.627	2.751	4,7
QUÍMICA/PETROQUÍMICA	19.415	20.267	4,4
SABÕES/DETERGENTES	6.946	8.658	24,6
TÊXTIL	554	460	(17,0)
ALIMENTOS	1.412	1.709	21,0
TRATAMENTO DE ÁGUA	2.743	3.449	25,7
DISTRIBUIÇÃO	34.794	34.124	(1,9)
OUTROS	91	300	229,7
<b>TOTAL</b>	<b>69.429</b>	<b>72.481</b>	<b>4,4</b>

## 12. Comércio Exterior - Importação

PRODUTO: "SODA CAUSTICA, EM SOLUÇÃO AQUOSA"  
ITEM TARIFÁRIO: 2815.12.00  
IMPORTAÇÃO

País / Mês	2013												TONELADAS (ajustado)	
	JAN	FEV	MAR	ABR	MAIO	JUN	JUL	AGO	SET	OUT	NOV	DEZ	ACUM	Share
ARGENTINA	3.505	1.498	0	6.098	2.095	1.876	4.359	0	0	0	0	4.507	23.938	2,2%
CHINA	0	0	0	0	0	2.954	0	0	0	0	0	0	2.954	0,3%
CORÉIA DO SUL	0	0	0	0	2.282	2.001	0	0	0	0	0	0	4.283	0,4%
ESTADOS UNIDOS	95.835	114.466	64.538	96.208	106.780	59.712	78.202	64.670	102.383	38.486	134.701	77.121	1.033.102	94,5%
MEXICO	0	0	0	0	0	0	7	0	0	0	0	0	7	0,0%
PERU	1.574	2.870	4.106	0	3.084	3.932	0	3.150	7.235	3.149	0	0	29.100	2,7%
<b>TOTAL EFETIVAS</b>	<b>100.914</b>	<b>118.834</b>	<b>68.644</b>	<b>102.306</b>	<b>114.241</b>	<b>70.475</b>	<b>82.568</b>	<b>67.820</b>	<b>109.618</b>	<b>41.635</b>	<b>134.701</b>	<b>81.628</b>	<b>1.093.384</b>	<b>100%</b>
Valor FOB (US\$ 10³)	36.345	46.856	26.806	38.248	43.607	25.732	30.140	23.992	38.670	13.888	43.571	23.703	391.558	
Preço Médio (US\$/t)	360	394	391	374	382	365	365	354	353	334	323	290	358	

PRODUTO: SODA CAUSTICA SÓLIDA  
ITEM TARIFÁRIO: 2815.11.00  
IMPORTAÇÃO

País / Mês	2013												TONELADAS	
	JAN	FEV	MAR	ABR	MAIO	JUN	JUL	AGO	SET	OUT	NOV	DEZ	ACUM	Share
ALEMANHA	6	4	74	5	1	5	0	2	3	5	1	3	109	0,3%
ARÁBIA SAUDITA	0	0	24	0	0	24	0	0	0	0	0	0	48	0,1%
ARGENTINA	0	42	0	0	21	27	25	21	42	0	477	450	1.105	2,6%
CHINA	2.006	329	1.418	897	4.907	2.675	5.384	3.770	3.356	4.069	1.706	1.106	31.623	74,0%
ESTADOS UNIDOS	9	0	1	1	0	0	0	0	0	0	9	0	20	0,0%
FRANÇA	0	0	0	0	0	0	4	0	123	0	0	0	127	0,3%
ÍNDIA	0	0	0	0	0	0	0	0	0	0	0	18	18	0,0%
MEXICO	40	40	140	0	0	0	1	0	0	0	2	0	223	0,5%
POLÓNIA	480	2.064	960	240	1.536	409	888	240	1.056	168	0	120	8.161	19,1%
RUSSIA	336	0	120	312	120	192	120	0	0	0	72	0	1.272	3,0%
SUÉCIA	0	0	0	0	0	28	0	0	0	0	0	0	28	0,1%
URUGUAI	0	0	0	26	0	0	0	0	0	0	0	0	26	0,1%
<b>TOTAL EFETIVAS</b>	<b>2.877</b>	<b>2.479</b>	<b>2.737</b>	<b>1.481</b>	<b>6.585</b>	<b>3.360</b>	<b>6.422</b>	<b>4.033</b>	<b>4.580</b>	<b>4.242</b>	<b>2.267</b>	<b>1.697</b>	<b>42.760</b>	<b>100,0%</b>
Valor FOB (US\$ 10³)	1.996	1.742	1.824	956	3.967	1.996	3.588	2.174	2.455	2.169	1.206	885	24.958	
Preço Médio (US\$/t)	694	703	666	646	602	594	559	539	536	511	532	522	584	

PRODUTO: CLORO  
ITEM TARIFÁRIO: 2801.10.00  
IMPORTAÇÃO

País / Mês	2013												TONELADAS	
	JAN	FEV	MAR	ABR	MAIO	JUN	JUL	AGO	SET	OUT	NOV	DEZ	ACUM	Share
COLÔMBIA	83	0	0	64	63	63	103	63	64	64	63	63	693	9,1%
PERU	140	60	0	60	0	60	60	60	60	60	60	0	620	8,1%
URUGUAI	535	465	458	561	601	508	544	565	485	539	492	563	6.316	82,8%
<b>TOTAL EFETIVAS</b>	<b>758</b>	<b>525</b>	<b>458</b>	<b>685</b>	<b>664</b>	<b>631</b>	<b>707</b>	<b>688</b>	<b>609</b>	<b>663</b>	<b>615</b>	<b>626</b>	<b>7.629</b>	<b>100%</b>
Valor FOB (US\$ 10³)	209	77	46	146	92	112	134	118	111	116	111	88	1.359	
Preço Médio (US\$/t)	276	147	100	213	138	177	190	172	182	175	180	140	178	

Fonte: Sistema Alice (<http://aliceweb.mdic.gov.br>)

